



USAID
ជំនួយពីពលរដ្ឋអាមេរិក



WINROCK
INTERNATIONAL

Winrock International

គម្រោងគាំទ្រព្រៃឈើ និងជីវចម្រុះ

សេចក្តីផ្តើម

យោងលើរបាយការណ៍ធនធានគម្របព្រៃឈើកម្ពុជា ឆ្នាំ២០១០របស់រដ្ឋបាលព្រៃឈើ គម្របព្រៃឈើប្រទេសកម្ពុជាសរុបមានចំនួន១០.៣៦៣.៧៨៩ហិកតា ស្មើនឹង៥៧.០៧ភាគរយនៃផ្ទៃដីប្រទេស។ ដូច្នោះ កម្ពុជាគឺជាប្រទេសមួយដែលមានអត្រាភាគរយខ្ពស់បំផុតនៃគម្របព្រៃឈើនៅក្នុងតំបន់។ រាជរដ្ឋាភិបាលកម្ពុជាបានអនុម័តលើគោលដៅអភិវឌ្ឍន៍សហស្សវត្សមួយដើម្បីថែរក្សាគម្របព្រៃឈើជាតិឲ្យបាន៦០ភាគរយ និងបានកំណត់គោលដៅដាក់ផ្ទៃដីព្រៃទំហំ២លានហិកតាឲ្យស្ថិតក្រោមការគ្រប់គ្រងរបស់សហគមន៍ព្រៃឈើ ដែលទំហំផ្ទៃដីនេះស្មើនឹងប្រមាណ២០ភាគរយនៃផ្ទៃដីព្រៃសរុបរបស់ប្រទេសកម្ពុជា។ គិតត្រឹមឆ្នាំ២០១៣ ផ្ទៃដីព្រៃចំនួន៣៩៩.៨៧៩ហិកតាស្ថិតក្រោមការគ្រប់គ្រងរបស់សហគមន៍ព្រៃឈើចំនួន៤៥៥សហគមន៍ ប៉ុន្តែមានសហគមន៍ព្រៃឈើចំនួនត្រឹមតែ២៤៦សហគមន៍ប៉ុណ្ណោះដែលទទួលបាននូវកិច្ចព្រមព្រៀងព្រៃសហគមន៍ស្របច្បាប់ (ស្ថិតិសហគមន៍ព្រៃឈើឆ្នាំ២០១៣របស់ការិយាល័យសហគមន៍ព្រៃឈើនៃរដ្ឋបាលព្រៃឈើ)។ ដោយដាក់ចេញនូវក្របខ័ណ្ឌមួយដើម្បីសម្រេចឲ្យបាននូវការគ្រប់គ្រងព្រៃឈើប្រកបដោយនិរន្តរភាព កម្មវិធីព្រៃឈើជាតិឆ្នាំ២០១០របស់រាជរដ្ឋាភិបាលកម្ពុជាបានកំណត់គោលដៅមួយដើម្បីផ្តល់សិទ្ធិស្របច្បាប់ដល់សហគមន៍ព្រៃឈើចំនួន១.០០០សហគមន៍នៅត្រឹមឆ្នាំ២០៣០។

ជាងនេះទៅទៀត ប្រជាជនកម្ពុជាប្រហែល៨០ភាគរយរស់នៅទីជនបទ ហើយ៧០ភាគរយនៃប្រជាជនទាំងនេះពឹងអាស្រ័យស្ទើរតែទាំងស្រុងទៅលើការធ្វើស្រែចំការ ការនេសាទ និងធនធានព្រៃឈើសម្រាប់ការចិញ្ចឹមជីវិតរបស់ពួកគេ។ នៅកំឡុងទសវត្សឆ្នាំ១៩៩០ កម្ពុជាបានដាក់បញ្ចូលច្បាប់ដើម្បីការពារបរិស្ថានទៅក្នុងរដ្ឋធម្មនុញ្ញថ្មី និងបានផ្តល់សច្ចាប័ណ្ណលើសន្តិសញ្ញាអន្តរជាតិមួយចំនួនដើម្បីការពារជីវចម្រុះ ធនធានព្រៃឈើ ផលផល និងសត្វព្រៃ រួមទាំងដើម្បីកាត់បន្ថយផលប៉ះពាល់នានាដោយការប្រែប្រួលអាកាសធាតុ។

ថ្វីបើមានការដាក់ចេញគោលដៅប្រកបដោយមហិច្ឆតាក្តី ក៏ព្រៃឈើនៅក្នុងប្រទេសកម្ពុជានៅតែបន្តធ្លាក់ចុះដោយសារការផ្លាស់ប្តូរការប្រើប្រាស់ដី និងការកាប់បំផ្លាញព្រៃឈើ។ យោងទៅលើរបាយការណ៍ធនធានគម្របព្រៃឈើកម្ពុជាឆ្នាំ២០១០របស់រដ្ឋបាលព្រៃឈើ បង្ហាញថាបម្រែបម្រួលគម្របព្រៃឈើចន្លោះ ឆ្នាំ២០០២-២០០៦ បានថយចុះជាមធ្យមប្រចាំឆ្នាំក្នុងអត្រាប្រមាណជា០.៥ភាគរយ និងបន្តធ្លាក់ចុះប្រមាណ២ភាគរយ ស្មើនឹង៣៦៦.៩៩៣ហិកតានៅចន្លោះឆ្នាំ២០០៦-២០១០។ ការកាប់បំផ្លាញ និងភាពស៊ីក្រិចនៃព្រៃឈើ រួមចំណែកដល់ការហូរចេញដី និងការប្រែប្រួលទីជម្រាលដែលមានសារៈសំខាន់បំផុតចំពោះផលិតកម្មស្រូវ ផលិតកម្មកសិកម្ម និងសន្តិសុខស្បៀង។



អំពីគម្រោង

គម្រោងគាំទ្រព្រៃឈើ និងជីវចម្រុះ ដែលទទួលមូលនិធិពីរដ្ឋាភិបាលអាមេរិកតាមរយៈទីភ្នាក់ងារសហរដ្ឋអាមេរិកសម្រាប់អភិវឌ្ឍន៍អន្តរជាតិ (USAID) នៅក្នុងឆ្នាំ២០១២ ត្រូវបានបង្កើតឡើងដើម្បីឆ្លើយតបទៅនឹងការគំរាមកំហែងនៃការបាត់បង់ព្រៃឈើ និងជីវចម្រុះនៅកម្ពុជា។ គម្រោងដែលមានរយៈពេល៤ឆ្នាំនេះ ត្រូវបានអនុវត្តដោយអង្គការ Winrock អន្តរជាតិ សហការជាមួយអង្គការ RECOFTC អង្គការ WCS និងអង្គការ WWF។ គម្រោងក៏ត្រូវបានអនុវត្តក្នុងភាពជាដៃគូយ៉ាងជិតស្និទ្ធជាមួយក្រសួងកសិកម្ម រុក្ខាប្រមាញ់ និងនេសាទតាមរយៈរដ្ឋបាលព្រៃឈើ និងក្រសួងបរិស្ថានតាមរយៈអគ្គនាយកដ្ឋានរដ្ឋបាលការពារ និងអភិរក្សធម្មជាតិ។

គោលដៅ

គម្រោងគាំទ្រព្រៃឈើ និងជីវចម្រុះ មានគោលដៅពង្រឹងការងារអភិរក្ស និងអភិបាលកិច្ចធនធានធម្មជាតិនៃតំបន់ព្រៃការពារ និងតំបន់ដែនជម្រកស្ថិតនៅភាគឥសាន្ត និងតំបន់ព្រៃឡង់ដើម្បីកាត់បន្ថយហានិភ័យនានាដោយការប្រែប្រួលអាកាសធាតុ និងដើម្បីអភិរក្សជីវចម្រុះ។ ការចូលរួមពីសហគមន៍មូលដ្ឋានក្នុងការសម្រេចចិត្តលើការគ្រប់គ្រងព្រៃឈើ នឹងត្រូវបានធ្វើឲ្យប្រសើរឡើងក្រោមគម្រោងនេះដែលជាវិធីសាស្ត្រមួយនៃការពង្រឹងអភិបាលកិច្ចព្រៃឈើ និងផ្តល់នូវការលើកទឹកចិត្តក្នុងការរួមចំណែកលើកកម្ពស់ការអភិរក្សព្រៃឈើ។ បន្ថែម

ពីនេះទៅទៀត គម្រោងនឹងធ្វើការកសាងសមត្ថភាពសម្រាប់សមាជិកសហគមន៍ និងមន្ត្រីអាជ្ញាធរថ្នាក់ក្រោមជាតិនៅគ្រប់ផ្នែកទាំងអស់នៃគម្រោង។

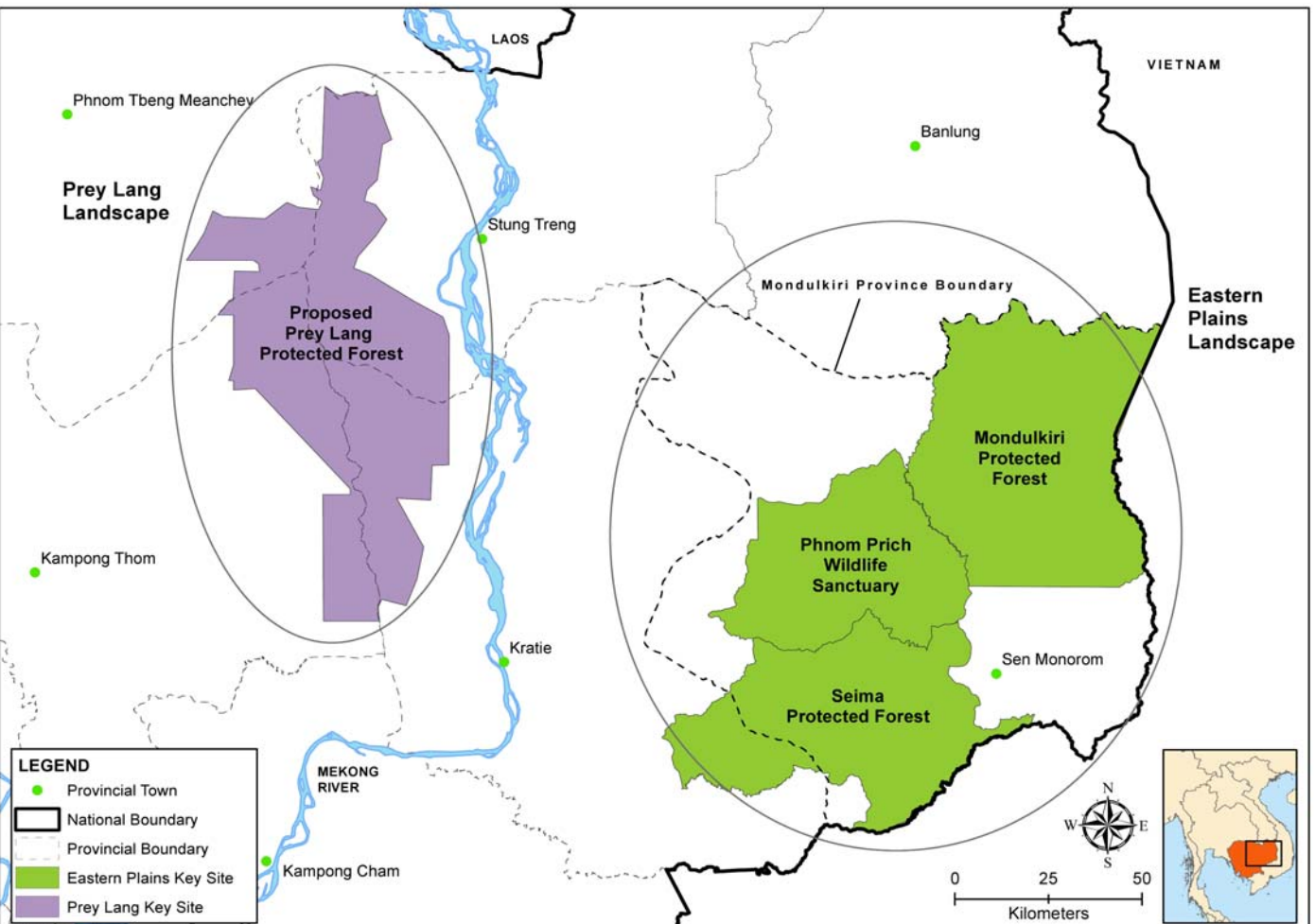
គោលបំណង

គម្រោងគាំទ្រព្រៃឈើ និងជីវចម្រុះ មានគោលបំណង៖

១. បង្កើនប្រសិទ្ធភាពមន្ត្រីរដ្ឋាភិបាល និងអ្នកគ្រប់គ្រងធនធានធម្មជាតិសំខាន់ៗនៅថ្នាក់ជាតិ និងថ្នាក់ក្រោមជាតិដើម្បីគ្រប់គ្រងព្រៃឈើ និងអភិរក្សជីវចម្រុះប្រកបដោយនិរន្តរភាព
២. ធ្វើឲ្យប្រសើរឡើងនូវការពិគ្រោះយោបល់ប្រកបដោយការស្ថាបនាលើការគ្រប់គ្រងព្រៃឈើ និងការអភិវឌ្ឍន៍សេដ្ឋកិច្ចនៅថ្នាក់ជាតិ និងថ្នាក់ក្រោមជាតិ
៣. បង្កើនផលប្រយោជន៍សេដ្ឋកិច្ចប្រកបដោយសមធម៌តាមរយៈការគ្រប់គ្រងព្រៃឈើប្រកបដោយនិរន្តរភាព។

អំពីតំបន់គោលដៅ

គម្រោងគាំទ្រព្រៃឈើ និងជីវចម្រុះ ផ្ដោតការយកចិត្តទុកដាក់ជាសំខាន់លើតំបន់អាទិភាពចំនួន២នៅកម្ពុជាដើម្បីធ្វើឲ្យប្រសើរឡើងនូវការងារអភិរក្ស និងពង្រឹងអភិបាលកិច្ច៖



គម្រោងគាំទ្រព្រៃឈើ និងជីវចម្រុះកំពុងអនុវត្តសកម្មភាពនៅតំបន់ព្រៃការពារភាគឥសាន្ត និងតំបន់ព្រៃឡង់។



សត្វដំរីដែលជាប្រភេទសត្វងាយរងគ្រោះថ្នាក់ជិតផុតពូជកំពុងរស់នៅក្នុងតំបន់ព្រៃការពារកែវសីម៉ាក្នុងខេត្តមណ្ឌលគិរី។

តំបន់ព្រៃការពារភាគឥសាន្តៈ គ្របដណ្តប់លើផ្ទៃដីទំហំជាង៣០.០០០គីឡូម៉ែត្រការ៉េនៅភាគឥសាន្តនៃប្រទេសកម្ពុជា។ តំបន់នេះគឺជាផ្នែកមួយនៃព្រៃល្បោះតំបន់មេគង្គប៉ែកខាងក្រោម និងជាបណ្តុំព្រៃល្បោះធំជាងគេបង្អស់មួយនៅក្នុងតំបន់អាស៊ីអាគ្នេយ៍។ ជាមួយភាពចម្រុះនៃទីជម្រកដ៏ធំទូលាយ រាប់ចាប់តាំងពីព្រៃស្រោងតំបន់ភ្នំហួតដល់ព្រៃល្បោះ តំបន់ព្រៃការពារភាគឥសាន្តបានគាំទ្រដល់ការរស់នៅរបស់សត្វប្រភេទងាយរងគ្រោះថ្នាក់ជិតផុតពូជដូចជា ដំរី ខ្លាធំ ខ្លាខ្លី ខ្លាពពក ឆ្កែព្រៃ ក្របីព្រៃ ប្រើស ក្រពើភ្នំ និងរមាំងជាដើម។ ព្រៃតំបន់នេះក៏ជាទីជម្រកដ៏សំខាន់របស់សត្វស្លាបធំៗប្រភេទងាយរងគ្រោះថ្នាក់ជិតផុតពូជ និងកំពុងរងការគំរាមកំហែងព្រមទាំងជាទីជម្រករបស់សត្វទន្សោងដែលមានចំនួនច្រើនជាងគេបង្អស់នៅលើពិភពលោក។ ក្រុមអ្នកជំនាញសត្វខ្លាជឿថាតំបន់នេះមានសក្តានុពលខ្ពស់សម្រាប់ការស្តារឡើងវិញនូវចំនួនសត្វខ្លាធំដោយសារតែវិសាលភាពដ៏ធំធេងនៃព្រៃជាទីជម្រក និងការកើនឡើងនៃចំនួនសត្វជាចំណី។ ជាងនេះទៅទៀត ជនជាតិដើមភាគតិចជាច្រើនក៏កំពុងរស់នៅ និងពឹងអាស្រ័យយ៉ាងខ្លាំងលើផល និងអនុផលព្រៃឈើតំបន់នេះសម្រាប់អាហារប្រពៃណី វប្បធម៌ និងប្រាក់ចំណូលផងដែរ។

តំបន់អភិរក្សធំៗចំនួន៣ដូចជាព្រៃការពារកែវសីម៉ា ដែនជម្រកសត្វព្រៃភ្នំព្រៃច និងព្រៃការពារមណ្ឌលគិរី ត្រូវបានគេប្រកាសជាតំបន់ការពារ និងជាព្រៃការពារដើម្បីអភិរក្សជីវចម្រុះដ៏សម្បូរបែប និងដើម្បីជួយសម្រួលដល់ការចិញ្ចឹមជីវិតរបស់ប្រជាជនមូលដ្ឋានដែលរស់

នៅក្បែរតំបន់អភិរក្សទាំងនេះ។ សកម្មភាពជាបឋមរបស់គម្រោងគាំទ្រព្រៃឈើ និងជីវចម្រុះនៅតំបន់ព្រៃការពារភាគឥសាន្ត គឺរៀបចំនូវប្រព័ន្ធគ្រប់គ្រងប្រកបដោយប្រសិទ្ធភាព និងបង្កើនឲ្យបានជាអតិបរមានូវផលប្រយោជន៍សម្រាប់ការចិញ្ចឹមជីវិតរបស់ប្រជាជនសហគមន៍នៅក្នុងតំបន់ព្រៃការពារភាគឥសាន្តនេះ។



ការកាប់គ្រុឌដីព្រៃនៅតំបន់ព្រៃការពារភាគឥសាន្ត។

តំបន់ព្រៃឡង្គ: លាតសន្ធឹងលើផ្ទៃដីទំហំច្រើនជាង៤០០.០០០ហិកតានៅក្នុងខេត្តចំនួន៤គឺ ស្ទឹងត្រែង ក្រចេះ កំពង់ធំ និងព្រះវិហារ។ ព្រៃឡង្គត្រូវបានគេទទួលស្គាល់ថាជាតំបន់មានសារៈសំខាន់ជាងគេបង្អស់មួយនៅក្នុងប្រទេសកម្ពុជា និងទ្រទ្រង់ដល់ការរស់នៅរបស់សត្វជាច្រើនប្រភេទ។ មិនដូចតំបន់ព្រៃការពារភាគឥសាន្តូ តំបន់ព្រៃឡង្គពុំទាន់មានផែនការគ្រប់គ្រងព្រៃឈើទូលំទូលាយនៅឡើយទេសម្រាប់ការអភិរក្ស និងការគ្រប់គ្រងព្រៃឈើប្រកបដោយនិរន្តរភាព។ ទោះយ៉ាងណាក៏ដោយ សហគមន៍ព្រៃឈើមួយចំនួនត្រូវបានបង្កើតឡើង ឬស្ថិតក្រោមដំណើរការនៃការរៀបចំនៅក្នុងតំបន់ព្រៃឡង្គ ហើយរដ្ឋបាលព្រៃឈើកំពុងរៀបចំបង្កើតព្រៃការពារដែលមានទំហំផ្ទៃដីប្រមាណជា៤០០.០០០ហិកតា។

នៅតំបន់ព្រៃឡង្គ គម្រោងផ្ដោតការយកចិត្តទុកដាក់ជាសំខាន់លើ៖

- ១. ការបង្កើតឡើងនូវយន្តការពហុភាគី-អន្តរខេត្តដើម្បីអនុវត្តវិធីសាស្ត្ររួមនៅទូទាំងតំបន់ និងការកសាងសមត្ថភាពសម្រាប់ការអនុវត្តន៍ទាំងនេះ
- ២. ការរៀបចំផែនការគ្រប់គ្រងចម្រុះសម្រាប់តំបន់ព្រៃការពារដែលបានស្នើឡើង ដោយមានការចូលរួម និងផ្តល់ប្រយោជន៍ទៅសហគមន៍មូលដ្ឋាន និងជនជាតិដើមភាគតិច។

ដៃគូរបស់គម្រោង



៣. ធានាថាការគ្រប់គ្រងតំបន់ដែលស្ថិតនៅក្រៅព្រៃការពារដែលបានស្នើឡើង ឆ្លុះបញ្ចាំងអំពីវិធីសាស្ត្រគ្រប់គ្រងជ្រោយដើម្បីធានាសិទ្ធិកាន់កាប់ដីធ្លីសម្រាប់សហគមន៍មូលដ្ឋាន និងសិទ្ធិលើធនធានព្រៃឈើសម្រាប់ការគ្រប់គ្រងព្រៃឈើប្រកបដោយនិរន្តរភាព។



ជនជាតិដើមភាគតិចពង្រឹង កំពុងរស់នៅពឹងអាស្រ័យលើព្រៃឈើសម្រាប់ការចិញ្ចឹមជីវិត និងប្រាក់ចំណូល។

អង្គការ Winrock អន្តរជាតិ
 គម្រោងគាំទ្រព្រៃឈើ និងជីវចម្រុះ
 មជ្ឈមណ្ឌលភ្នំពេញ
 អាគារ F បន្ទប់លេខ ៥៨៨
 មហាវិថីសុធារស ក្រុងភ្នំពេញ
 ទូរស័ព្ទ +៨៥៥ (០)២៣ ២២០ ៧១៤
 អ៊ីម៉ែល: info@winrockstfb.org

